

## Pracovní list č. 1 – Stavba trávicí soustavy

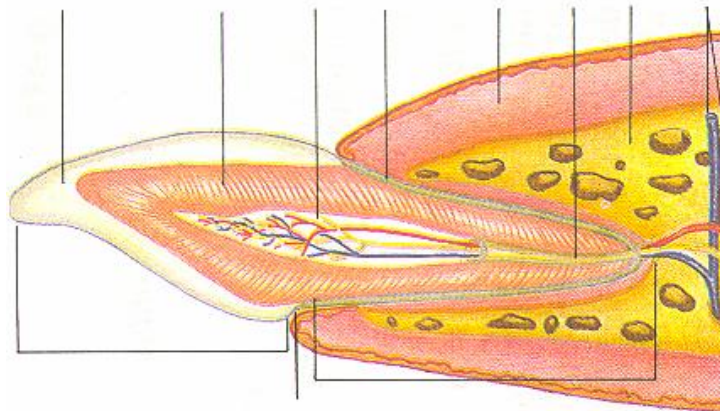
Trávicí soustava je složitým souborem orgánů. Každá část soustavy odpovídá svou stavbou určitému trávicímu ději, který v ní probíhá.

Jistě víš, že začátek trávicí soustavy představuje:

**DUTINA ÚSTNÍ** – je tvořena z několika velmi důležitých částí.

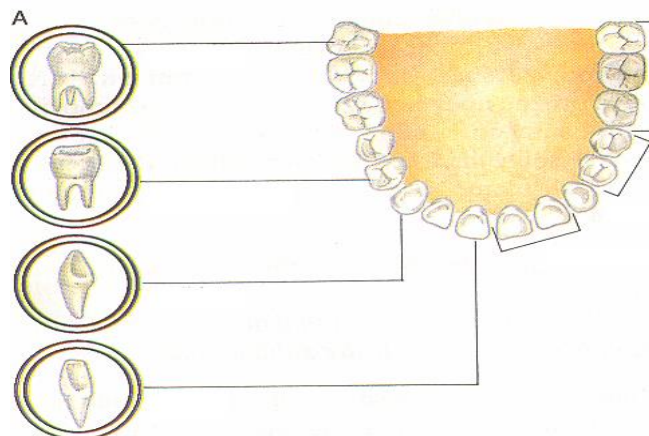
### **A) Zuby**

Na obrázku je zobrazena stavba zubu. Obrázek popiš (tvá učebnice, str. 66 nebo 52).



Kde a jak jsou zuby uloženy (Dobroruka, Přírodopis III, str. 87) \_\_\_\_\_

Zuby rozdělujeme podle tvaru a funkce na čtyři druhy. Pomůže ti další obrázek, opět jej popiš (tvá učebnice na str. 66 nebo 52).



Prohlédni si tvar zubů a zkus se zamyslet nad tím, jak se budou jednotlivé zuby zapojovat při kousání a rozměňování potravy. Zdůvodni.

---

---

---

Co označujeme jako chrup \_\_\_\_\_

Rozlišujeme dva druhy chrupu. Zapiš si a také zjisti, čím se od sebe odlišují (Dobroruka, str. 87, tvá učebnice str. 67 nebo 52).

---

---

---

Chrup je velice důležitý. Jak o něj budeš správně pečovat? Co může vzniknout v důsledku nesprávné péče (tvá učebnice str. 65 – 66 nebo 53, Dobroruka str. 87 – 88).

---

---

---

---

---

---

### **B) Jazyk**

Jaká je činnost jazyka v trávicí soustavě (Dobroruka, str. 86).

---

---

### **C) Slinné žlázy**

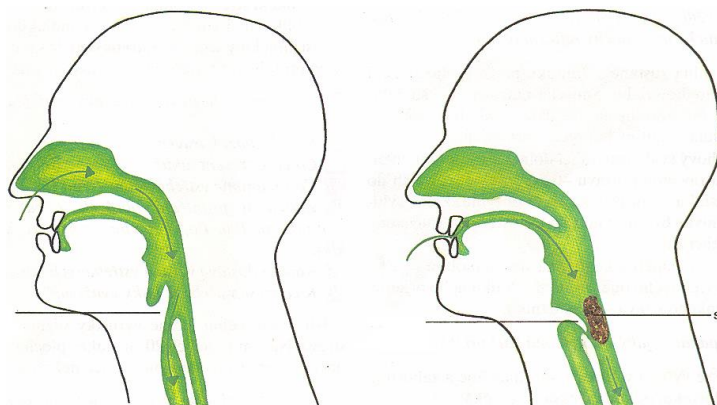
Vylučují sliny. Přečti si krátký text v tvé učebnici a zapiš si dvě důležité funkce slin.

- 1) \_\_\_\_\_
  - 2) \_\_\_\_\_
- 

Jídlo smíchané se slinami označujeme \_\_\_\_\_

### **2) a 3) HLTAN A JÍCEN**

Jakým způsobem se dostává sousto do hltanu a následně jícnu? Vysvětli za pomoci textu v učebnici a obrázku. Obrázek si též popiš.



---

---

---

---

---

---

#### **4) ŽALUDEK**

Žaludek je v těle uložen \_\_\_\_\_

Co se děje se soustem po příchodu do žaludku. (Dobroruka str. 89). Co vzniká ze sousta? \_\_\_\_\_

Jaké prostředí je v žaludku (kyselé nebo zásadité) a zdůvodni, čím je toto prostředí způsobeno. Má to nějaký význam pro člověka? (tvá učebnice str. 67 nebo 54)

Zjistil(-a) si, jaké máš prostředí v žaludku. Jak to, že toto prostředí nezpůsobí poničení a vlastní roztrávení žaludku? (Dobroruka str. 89)

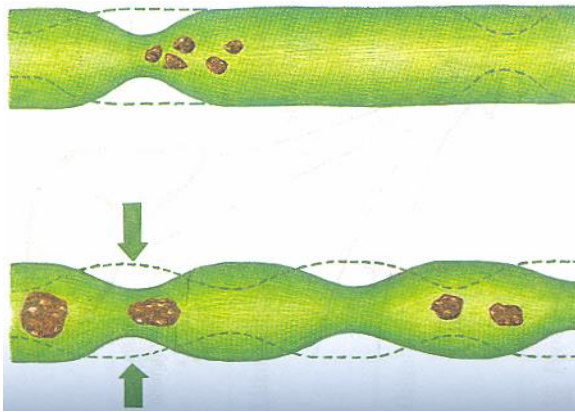
S činností žaludku je spojena i nepříjemná věc – zvracení. V jakých případech je vyvoláno. (tvá učebnice str. 68 nebo 54).

#### **5) TENKÉ STŘEVO**

**Dvanáctník** je začátek tenkého střeva. Jsou do něho vylučovány trávicí šťávy ze dvou žláz. Co tyto šťávy obsahují a z jakých orgánů = žláz jsou vylučovány?(tvá učebnice str. 68 nebo 55, Dobroruka str. 90).

Čím je charakteristická stěna tenkého střeva?(Dobroruka str. 89)

Proč dochází k pohybu tráveniny ve střevech? K vysvětlení ti pomůže obrázek. (následující strana pracovního listu).




---



---



---

### **6) JÁTRA A SLINIVKA BŘIŠNÍ**

Játra – co tvoří základní stavbu jater? (tvá učebnice str. 70 nebo 56)

---

Která látka se v játrech vytváří, kde se hromadí? (tvá učebnice str. 68 nebo 56).

---



---



---

Slinivka břišní - podrobné seznámení v pracovním listu č. 2

### **7) TLUSTÉ STŘEVO**

Jak označujeme začáteční část tlustého střeva? \_\_\_\_\_

---

Co se děje s tráveninou, která doputuje do tlustého střeva? \_\_\_\_\_

---



---



---

### **8) KONEČNÍK**

Zabezpečuje \_\_\_\_\_

Seznámil (-a) ses se stavbou trávicí soustavy. Je také důležité, aby si věděl (-a), kde v těle najdeš jednotlivé části. Prohlédni si obrázek na další stránce a popiš ho. (tvá učebnice str. 65 nebo 52)

